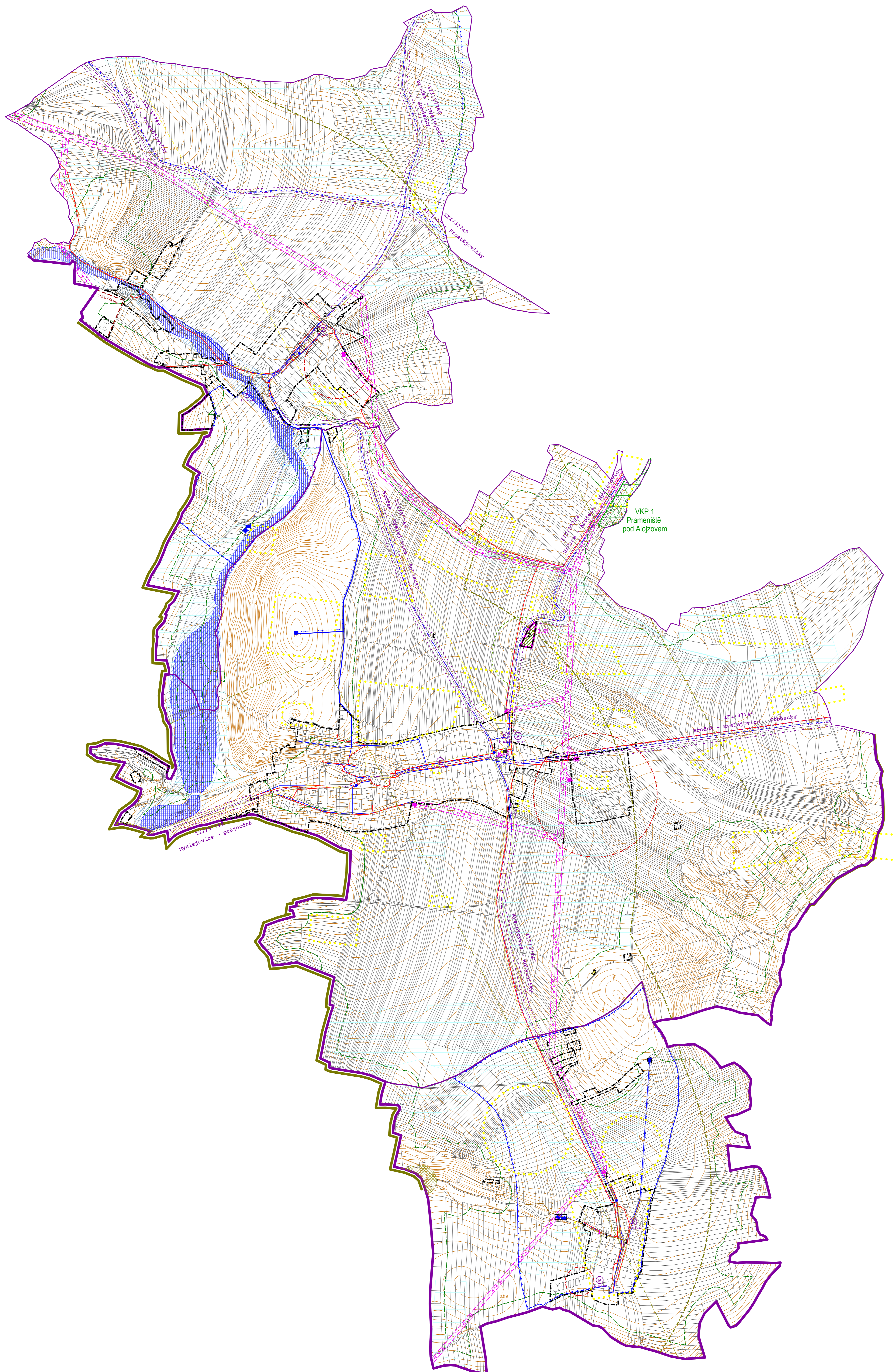


ZMĚNA Č. 3 ÚZEMNÍHO PLÁNU MYSLEJOVICE



HRANICE, IDENTIFIKACE PLOCH	
	hranice kraje
	hranice katastru
	hranice vojenského újezdu Brdno
	hranice zastavěného území
	hranice zastavěného území
	identifikace zastavěných ploch

PLOŠNÁ FUNKČNÍ REGULACE	
STAV	NÁVRH
	hranice ploch s rozdílným způsobem využití
	zelená zvláštní území

KONCEPCE VEŘEJNÉ INFRASTRUKTURY	
STAV	NÁVRH
DOPRAVNÍ INFRASTRUKTURA	
	ochranné pásmo silnice III. třídy
	cyklistické značené trasy
	turistické značené trasy
	zastávka autobusové dopravy
ZASOBOVÁNÍ VODOU	
	hlavní vodovodní řad
	vodovodní řad
	výtlak
	vodojem
	čerpad. stanice
	vodní zdroj
	ochranné pásmo vodního zdroje I. stupně
	ochranné pásmo vodního zdroje II. stupně
	ochranné pásmo vodního zdroje II. stupně - vnitřní
	ochranné pásmo vodního zdroje II. stupně - vnější
ZASOBOVÁNÍ PLYNEM	
	STU, plynovod
ZASOBOVÁNÍ ELEKTRICKOU ENERGIÍ	
	nadzemní vedení vn 22 kV
	ochranné pásmo nadzemního vedení vn 22 kV
	skupoviny trafostanice 22 / 0,4 kV
ODKANALIZOVÁNÍ	
	ochranné pásmo ČOV
	jednotná kanalizace
	dešťová kanalizace
	meliorace
	vodní plochy
	vodní toky
	záplavové území Q100
	aktivní zóna záplavového území
VEŘEJNÉ KOMUNIKAČNÍ SÍTĚ	
	elektronické komunikační zařízení
	elektronické komunikační vedení - měřicí síť
	elektronické komunikační vedení - rádiovévy paprsek

OCHRANA HODNOT ÚZEMÍ	
STAV	NÁVRH
KULTURNÍ HODNOTY A LIMITY	
	významná stavební dominanta
	území s archeologickými nálezky
	urbanistická hodnota
	architektonicky cenná stavba
	historicky významná stavba
	místní významné události
	nemovité kulturní památky
	plnění pásma říbitova
PŘÍRODNÍ HODNOTY A LIMITY	
	významný krajinný prvek
	ochranné pásmo lesa 50 m
	chráněná letecká území
OSTATNÍ	
	ochranné pásmo zemědělské výroby

OBRANA STÁTU	
	zájmové území vojenského újezdu Brdno
	zájmové území vojenských újezdů pro obranu státu - vodní ostrovy Myslejovice a komunikační újezdy
	koridor PR směš - zájmové území pro nadzemní stavby
	vzdávný prostor MO pro řízení v malých a přilehlých výškách

Celá řešená území je oblast se zhoršenou kvalitou ovzduší.
Celá správní území je zájmovým územím Ministerstva obrany z hlediska povahování vyjmenovaných druhů staveb.

II.1 KOORDINAČNÍ VÝKRES	
ZMĚNA Č. 3 ÚZEMNÍHO PLÁNU MYSLEJOVICE	NAVRH
PROJEKTANT: ING. ARCH. MARTIN VÁVRA	
PORÍZOVATEL: MAGISTRÁT MĚSTA PROSEJŮVA	
	 E. Č.: 221-5 DATUM: 2/2022 MĚŘÍTKO: 1:5 000