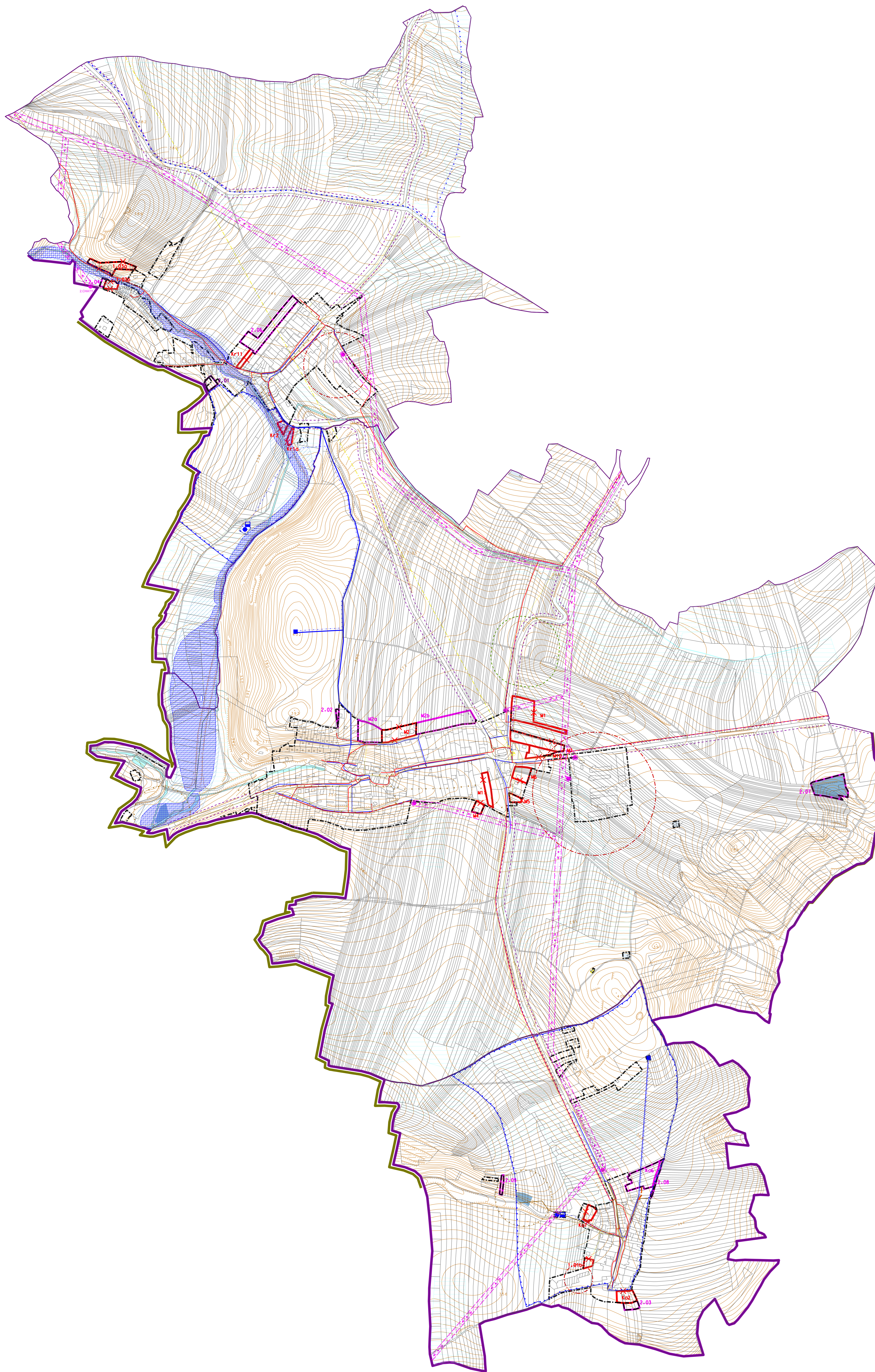


# ZMĚNA Č. 2 ÚZEMNÍHO PLÁNU MYSLEJOVICE



HRANICE, IDENTIFIKACE PLOCH	
	hranice krajů
	hranice katastrů
	hranice vojenského újezdu Březina
	hranice zastavěného území
	hranice zastavěného území
	2.02 identifikace zastavěných ploch
	2.01 identifikace plochy přestavby
	rušení nebo změna zastavěné plochy

PLOŠNÁ FUNKČNÍ REGULACE	
STAV	NÁVRH
	hranice ploch s rozdílným způsobem využití
	Plochy technické infrastruktury
	Vodní a vodní plochy

KONCEPCE VEŘEJNÉ INFRASTRUKTURY	
STAV	NÁVRH
ZASOBOVÁNÍ VODOU	
	Hlavní vodovodní řád
	vodovodní řád
	výtlak
	vodájem
	čerpací stanice
	vodní zdroj
	ochranné pásmo vodního zdroje I. stupně
	ochranné pásmo vodního zdroje II. stupně
	ochranné pásmo vodního zdroje II. stupně - vnitřní
	ochranné pásmo vodního zdroje II. stupně - vnější
ZASOBOVÁNÍ PLYNEM	
	STL plynovod
ZASOBOVÁNÍ ELEKTRICKOU ENERGIÍ	
	nadzemní vedení vn 22 kV
	ochranné pásmo nadzemního vedení vn 22 kV
	skupovna trafostanice 22 / 0,4 kV
ODKANALIZOVÁNÍ	
	ochranné pásmo ČOV
	jednotná kanalizace
	okružní kanalizace
	meliorace
	vodní plochy
	vodní toky
	záplavové území Q100
	aktivní zóna záplavového území
VEŘEJNÉ KOMUNIKAČNÍ SÍTĚ	
	elektronické komunikační zařízení
	elektronické komunikační vedení - měřicí síť
	elektronické komunikační vedení - radioreléový paprsek

ZÁZNAM O ÚČINNOSTI	
Správní orgán, který změnu ÚP vydal:	Zastupitelstvo obce Myslejovice
Datum nabytí účinnosti:	
Oprávněná úřední osoba pořizovatele:	Razítko:
Jméno a příjmení:	Ing. Jana Nováková
Funkce:	vedoucí územního oddělení odborný zástupce územního oddělení odborný zástupce územního oddělení odborný zástupce územního oddělení
Podpis:	

I.4 TECHNICKÁ INFRASTRUKTURA	
ZMĚNA Č. 2 ÚZEMNÍHO PLÁNU MYSLEJOVICE	NAČRTOVÁ
PROJEKTANT:	ING. ARCH. MARTIN VÁVRA
POŘIZOVATEL:	MAGISTRÁT MĚSTA PROSEJOVKA
E. Č.:	219-3
DATA:	9/2021
MĚŘÍTKO:	1:5 000