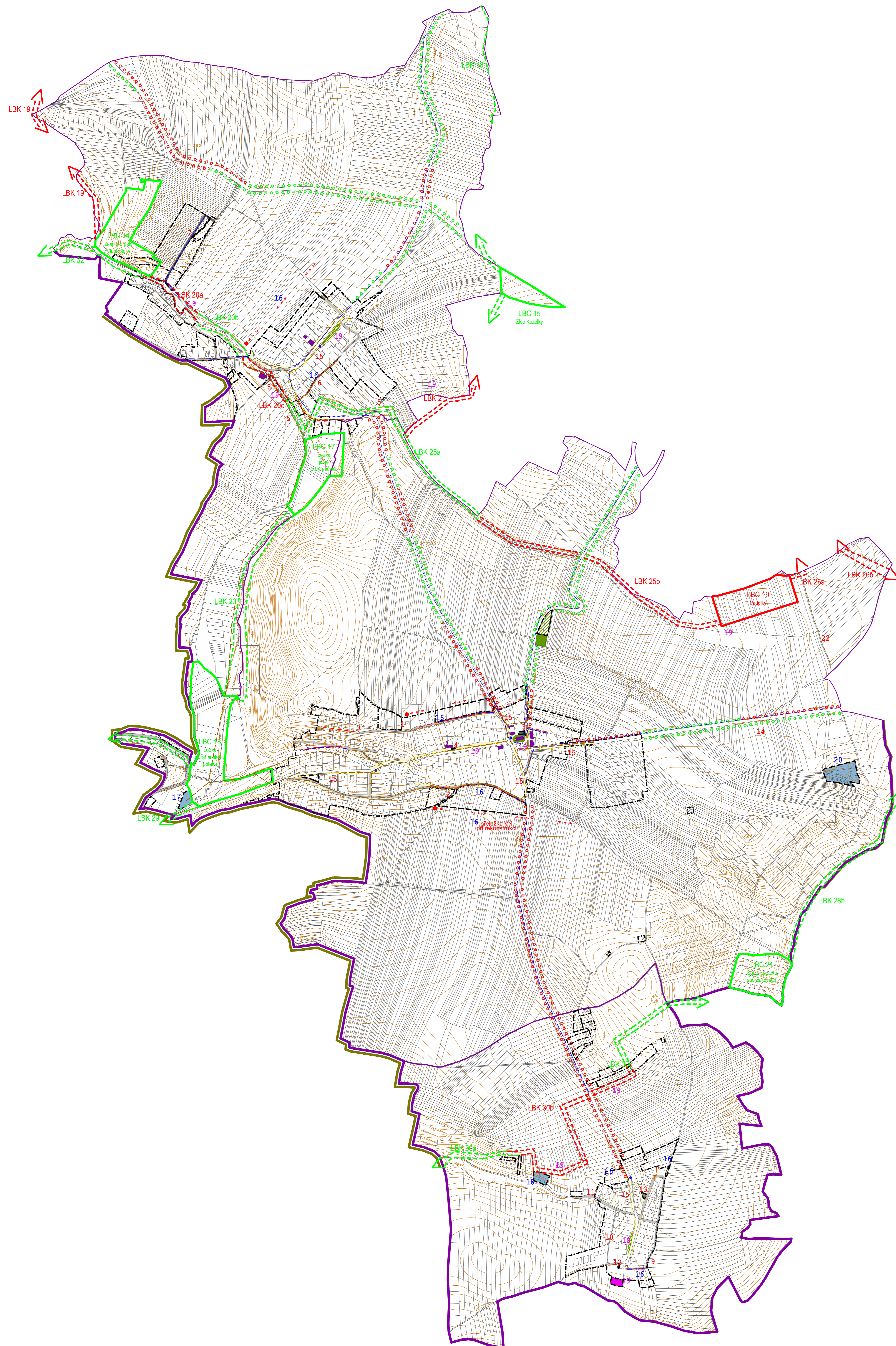


ÚZEMNÍ PLÁN MYSLEJOVICE

Ú P L N Ě Z N Ě N Í
P O Z M Ě N Á C H Č . 2 a č . 3



Všechny prospěšné stavby - dle druhů označení dle seznamu v textové části:		Plochy občanského vybavení Plochy technické infrastruktury Zeleň zvláštního určení	
1 dopravní infrastruktura			
16 technická infrastruktura		Místní komunikace Plochy dopravní infrastruktury Chodníky	
19 veřejná prostranství		Vodovod Kanalizace deštná Kanalizace splašková Kanalizace jednotná	
		Vedení vn vodohodn Traťostanice	
		Společ. inženýr.	
		STL, plynovod	
		Lokální biocentrum Lokální biokoridor Interakční prvky - stromová ulice	
		hranice výhledového území hranice zastavěného území hranice zastavěného území hranice zastavěného území	

ZÁZNAM O ÚČINNOSTI	
Správní orgán, který změnu ÚP vydal:	Zastupitelstvo obce Myslejovice
Datum nabytí účinnosti:	
Oprávněná úřední osoba pořizovatele:	Razítko:
Jméno a příjmení:	Ing. Jana Nováková
Funkce:	vedoucí územního úřadu odborný pracovník územního úřadu odborný pracovník územního úřadu
Podpis:	

1.5 VÝKRES VEŘEJNĚ PROSPĚŠNÝCH STAVEB, OPATŘENÍ A ASANACÍ	MAJROVÝ:
ÚZEMNÍ PLÁN MYSLEJOVICE - ÚPLNÉ ZNĚNÍ PO ZMĚNÁCH Č. 2 A Č. 3	
PROJEKTANT: ING. ARCH. MARTIN VÁVRA	
POŘIZOVATEL: MĚSTSKÝ ÚŘAD MYSLEJOVICE	E. Č.: 219-3
	DATA: 2/2022
	MĚŘÍTKO: 1:5.000